

# Hochwertig möblierter, heller Praxisraum zu vermieten

Im Rahmen der Optimierung der Auslastung bieten wir einen unserer Räume zur Untermiete an.

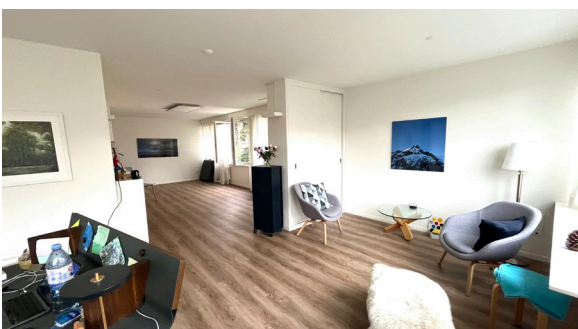
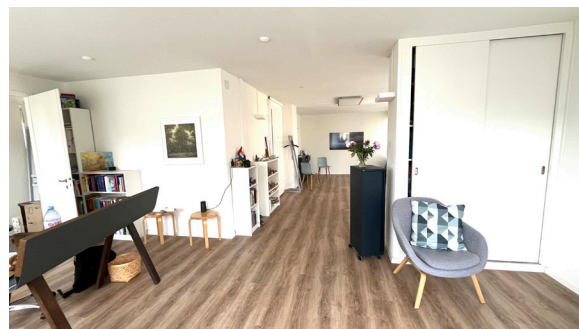
- Minimum 3 Tage, Maximum 5 Tage pro Woche.
- Bei Teilzeitmiete möbliert, bei Vollzeitmiete auch unmöbliert möglich
- Mitnutzung der „Cafeteria“ (keine Küche): Kaffeemaschine, Kühlschrank, Drucker
- Sehr gute Lage beim Rigiplatz (Vogelsangstrasse 48)
- Sehr gute ÖV-Anbindung (Tramlinie 9/10, Buslinie 33)
- Einkaufs- und Verpflegungsmöglichkeiten in der Nähe (Coop, Migros, Bäckerei, Post, Restaurants)
- Einschränkungen: kein Lift (3. Stock), Lavabo nur im WC. Ansonsten einfach nur schön.

## Variante eins 25 m2: CHF 200 mtl pro Tag, inkl. Mitbenutzung Cafeteria und NK Akonto



- Eine Wand komplett als Whiteboard beschichtet und magnetisch
- Nutzung eines Teils der Schrankablage (nicht abschliessbar) möglich
- Mitnutzung von gewissem Material möglich (Systembrett, Sammlung von Mikro-Tieren)
- Clear Desk Policy bei Teilzeitmiete

## Variante zwei 50 m2: VB CHF 340 mtl. pro Tag, inkl. Mitbenutzung Cafeteria und NK



- Einzelberatungs-Platz, Büroarbeitsplatz, Bewegungsraum
- geeignet auch für Kleingruppen
- Mitbenutzung Material und Infrastruktur: nach Absprache
- Clear Desk Policy bei Teilzeitmiete

Kontakt: [office@annatinaescher.ch](mailto:office@annatinaescher.ch), 079 699 37 12